



## Valvola in PP-R, con sfera in ottone Ball valve in PP-R, with alloy ball

### Descrizione Description

A completamento dei sistemi di tubazioni fusio-technik, aquatechnik offre una vasta ed esauriente serie di raccordi realizzata in PP-R 80 Super. La gamma comprende raccordi di transizione, parti terminali realizzate con inserto in metallo filettato maschio e femmina, giunti flangiati, valvole, oltre che raccordi d'integrazione che consentono di congiungere e creare collegamenti con tutti i sistemi di tubazioni e raccordi proposti dall'azienda.

La giunzione tra le parti avviene tramite polifusione (saldatura a bicchiere fino al Ø 125 mm, testa a testa per i diametri con dimensioni superiori), processo che garantisce la massima sicurezza di tenuta anche nelle condizioni di impiego più estreme.

La costante attenzione alle richieste e alle esigenze di mercato ha inoltre portato aquatechnik alla creazione di un apposito reparto produttivo capace di realizzare collettori e pezzi speciali su specifiche richieste di progetto.

Tale reparto è supportato da uno studio tecnico composto da personale qualificato che, oltre a gestire la parte progettuale necessaria alla realizzazione dei particolari creati su misura del cliente, è in grado di guidare lo stesso nella scelta della più appropriata tipologia di prodotto, in funzione delle condizioni d'impiego.

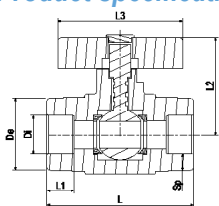
As a completion of the fusio-technik piping systems, Aquatechnik offers a wide and exhaustive range of fittings made in PP-R 80 Super. The range includes transition fittings, terminal parts realized with threaded male and female insert in metal, flange joints, valves, as well as integration fittings that allow to join and create connections with every system of pipes and fittings proposed by the company.

The junction among the parts is made by polyfusion (coupling welding until Ø 125 mm, butt-welding for diameters with higher dimensions), process that guarantees the highest tightness safety even in the most extreme utilization conditions.

The constant attention to the demands and requirements of the market has led Aquatechnik to the creation of special production department able to realize manifolds and special parts on specific project demands.

This department is supported by a technical study composed of qualified staff that, not only takes care of the projects necessary to realize special parts upon customers' order, but is also able to suggest the customer the best choice of the most appropriate typology of product, according to the utilization conditions.

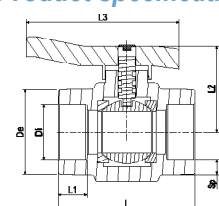
### Specifiche prodotto Product specifications



#### VALVOLA A SFERA, corpo in PP-R e sfera in lega, con farfalla BALL VALVE, PP-R body and alloy ball, with butterfly hand

Articolo Code	SDR	DN/OD	De	Di	L	L1	L2	L3	Sp	Peso Wt.	Conf. Pack.	Scatola Box
			mm	mm	mm	mm	mm	mm	mm	gr	pz	pz
40228	5	20x20	30,0	20,0	73,5	14,5	51,0	66,0	5,00	122,0	5	100
40230	5	25x25	35,8	25,0	77,5	16,0	51,0	66,0	5,40	163,0	5	80
40232	5	32x32	44,5	32,0	89,0	18,0	55,0	76,5	6,25	204,0	1	40

### Specifiche prodotto Product specifications



#### VALVOLA A SFERA, corpo in PP-R e sfera in lega, con leva BALL VALVE, PP-R body and alloy ball, with handle

Articolo Code	SDR	DN/OD	De	Di	L	L1	L2	L3	Sp	Peso Wt.	Conf. Pack.	Scatola Box
			mm	mm	mm	mm	mm	mm	mm	gr	pz	pz
40234	5	40x40	59,0	40,0	98,0	20,5	62,0	109,5	9,50	362,0	1	25
40236	5	50x50	74,0	50,0	111,0	23,5	70,0	109,5	12,00	524,0	1	15
40238	5	63x63	90,0	63,0	130,0	27,5	91,0	150,0	13,50	980,0	1	8
40240	6	75x75	103,0	75,0	151,5	30,0	99,0	150,0	14,00	1494,0	1	6
40242	11	90x90	110,0	90,0	185,5	33,0	127,0	240,0	10,00	2310,0	1	1
40244	11	110x110	130,0	110,0	213,0	37,0	137,0	240,0	10,00	3144,0	1	1
40246	11	125x125	155,0	125,0	235,0	40,0	148,0	240,0	15,00	4726,0	1	1



## Valvola in PP-R, con sfera in ottone Ball valve in PP-R, with alloy ball

### Caratteristiche tecniche Technical specifications

**Materia prima:**

- corpo raccordo: PP-R 80 Super (polipropilene copolimero random)
- sfera: lega di ottone (CW 617 N)

**Colore:**

- corpo raccordo: verde
- maniglie: nero

**Misure:** da Ø 20 a Ø 125 mm

**Spessore:**

- da Ø 20 a 63 mm: SDR 5
- Ø 75 mm: SDR 6
- da Ø 90 a 125 mm: SDR 11

**Marcatura:** tutti i raccordi della gamma fusio-technik (salvo quando le ridotte dimensioni dei pezzi non lo consentono) riportano i riferimenti aziendali, il periodo di fabbricazione, le misure del pezzo.

**Raw material:**

- fitting body: PP-R 80 Super (polypropylene random copolymer)
- ball: brass alloy (CW 617 N)

**Colour:**

- fitting body: green
- handles: black

**Sizes:** from Ø 20 to Ø 125 mm

**Thickness:**

- from Ø 20 to Ø 63 mm: SDR 5
- Ø 75 mm: SDR 6
- from Ø 90 to Ø 125 mm: SDR 11

**Marking:** all the fittings of the fusio-technik range (except when the small part dimensions do not allow so) carry the company details, the production period, the part dimensions.


### Norme di riferimento Reference standards

Prodotto in conformità ai requisiti richiesti dalla normativa Europea EN ISO 15874, DIN 8077 e 8078, al DM 174 e ASTM F2389.

Produced in accordance with the requirement of the European standard EN ISO 15874, DIN 8077 and DIN 8078, DM 174 and ASTM F2389.

### Campi di impiego Fields of application



 Consigliato per vantaggi tecnici  
Recommended for technical advantages

 Possibile impiego  
Possible use

Utilizzabili con tutte le gamme di tubazioni fusio-technik nei relativi ambiti di impiego.

Raccorderia idonea al trasporto di acqua potabile calda e fredda.

Per la correlazione tra pressione e temperatura d'esercizio, fare sempre riferimento alle condizioni d'esercizio definite per le tubazioni, riportate nella relativa documentazione tecnica.

Per la realizzazione di impianti veicolanti liquidi e/o sostanze diverse, consultare preventivamente i nostri uffici tecnici (tel. +39 (0)331 307015, fax +39 (0)331 306923, e-mail: ufficio.tecnico@aquatechnik.it).

They can be used with every fusio-technik pipe ranges in their related application fields.

Fittings suitable for the transport of hot and cold drinking water.

For the correlation between pressure and operating temperature, always refer to the operating conditions defined for the pipes, shown in the relative technical documentation.

To set up for the conveyance of liquids and/or different substances, contact our technical department (tel. +39 0331 307015, fax +39 0331 306923, e-mail: ufficio.tecnico@aquatechnik.it).

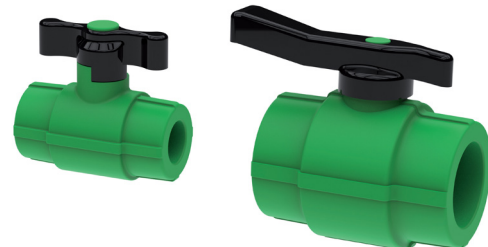
### Voce di capitolato Specification item

**Valvola a sfera con corpo in PP-R e sfera in lega, con farfalla**

Serie completa di valvole di chiusura dritte a saldare femmina, SDR 5, con valvola a sfera e maniglia a farfalla, per tubo da 20 a 32 mm. Realizzata in PP-R 80 Super (polipropilene copolimero random), prodotta mediante stampaggio con valvola a sfera realizzata in lega di ottone. Giunzione con tubazioni mediante saldatura a tasca (polifusione). Prodotto in conformità ai requisiti richiesti dalla normativa Europea UNI EN ISO 15874-3, DIN 8077 e 8078, al DM 174 e ASTM F2389 per il trasporto di acqua calda e fredda destinata al consumo umano, per riscaldamento, condizionamento, aria compressa ed impianti meccanici in genere.

**Ball valve PP-R body and alloy ball, with butterfly handle**

Complete range of closing straight valve to weld female, SDR 5, with ball valve and butterfly handle, for pipe from 20 to 32 mm. Made in PP-R 80 Super (polypropylene random copolymer) by injection moulding with ball valve realized in brass alloy. Junction for pipings through coupling welding (polyfusion). Produced in accordance with the requirements of the European Standard UNI EN ISO 15874-3, DIN 8077/8078, DM 174 and ASTM F2389, for the transport of potable hot and cold water intended for human consumption, for warming, conditioning, compressed air and mechanical systems in general. Suitable for



## Valvola in PP-R, con sfera in ottone Ball valve in PP-R, with alloy ball

### Voce di capitolato Specification item

Adatto alla veicolazione di fluidi con pressioni variabili in funzione della temperatura del fluido e della tubazione utilizzata, come da tabelle "Condizioni di esercizio impianti a circuito chiuso, riscaldamento, condizionamento, tele-riscaldamento", "Condizioni di esercizio impianti sanitari" e "Condizioni di esercizio reti generali al di fuori di quelle previste" riportate nella documentazione tecnica. Adatto al contatto con acqua potabile. Colore: verde con maniglia a farfalla nera. Marca: aquatechnik.

### Valvola a sfera con corpo in PP-R e sfera in lega, con leva

Serie completa di valvole di chiusura dritte a saldare femmina, SDR 5 (Ø 40, 50 e 63), SDR 6 (Ø 75), SDR 11 (Ø 90, 110 e 125) con valvola a sfera e maniglia a leva, per tubo da 40 a 125 mm. Realizzata in PP-R 80 Super (polipropilene copolimero random), prodotta mediante stampaggio con valvola a sfera realizzata in lega di ottone. Giunzione con tubazioni mediante saldatura a tasca (polifusione). Prodotto in conformità ai requisiti richiesti dalla normativa Europea UNI EN ISO 15874-3, DIN 8077 e 8078, al DM 174 e ASTM F2389 per il trasporto di acqua calda e fredda destinata al consumo umano, per riscaldamento, condizionamento, aria compressa ed impianti meccanici in genere. Adatto alla veicolazione di fluidi con pressioni variabili in funzione della temperatura del fluido e della tubazione utilizzata, come da tabelle "Condizioni di esercizio impianti a circuito chiuso, riscaldamento, condizionamento, tele-riscaldamento", "Condizioni di esercizio impianti sanitari" e "Condizioni di esercizio reti generali al di fuori di quelle previste" riportate nella documentazione tecnica. Adatto al contatto con acqua potabile. Colore: verde con maniglia a leva nera. Marca: aquatechnik.

*the conveyance of fluids with variable pressures depending on the temperature of the fluid and the pipe used, as per the tables "Operating conditions closed circuit plants, heating, air conditioning, district heating", "Operating conditions Sanitary" and "Operating conditions other kind of installations" reported in the technical documentation. It is suitable for the contact with potable water. Colour: green with black butterfly handle. Brand: Aquatechnik.*

### Ball valve PP-R body and alloy ball, with lever handle

*Complete range of closing straight valve to weld female, SDR 5 (Ø 40, 50 and 60), SDR 6 (Ø 75), SDR 11 (Ø 90, 110 and 125) with ball valve and lever handle, for pipe from 40 to 125 mm. Made in PP-R 80 Super (polypropylene random copolymer) by injection moulding with ball valve realized in brass alloy. Junction for pipings through coupling welding (polyfusion). Produced in accordance with the requirements of the European Standard UNI EN ISO 15874-3, DIN 8077/8078, DM 174 and ASTM F2389, for the transport of potable hot and cold water intended for human consumption, for warming, conditioning, compressed air and mechanical systems in general. Suitable for the conveyance of fluids with variable pressures depending on the temperature of the fluid and the pipe used, as per the tables "Operating conditions closed circuit plants, heating, air conditioning, district heating", "Operating conditions Sanitary" and "Operating conditions other kind of installations" reported in the technical documentation. It is suitable for the contact with potable water. Colour: green with black lever handle. Brand: Aquatechnik.*