



Deumidificatori a soffitto Ceiling mounted dehumidifiers

Descrizione Description

Le unità di deumidificazione DRY (per applicazione a soffitto) sono progettate e realizzate per ottimizzare le prestazioni degli impianti a pavimento radiante nella funzione di raffreddamento.

Sono fornite con un elegante pannello grigliato in legno laccato bianco e possono essere installati nella muratura e/o adattabili alle diverse esigenze d'arredamento dell'abitazione e sono disponibili anche nella versione con integrazione refrigerante.

The DRY dehumidification units (for ceiling application) are designed and built to optimize the performance of radiant floor systems in the cooling function.

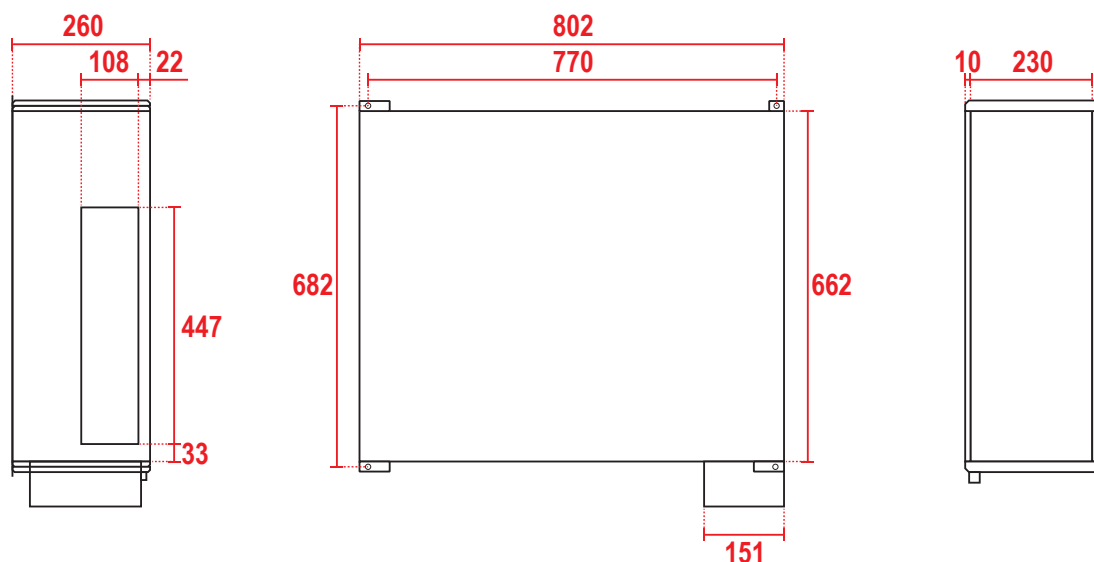
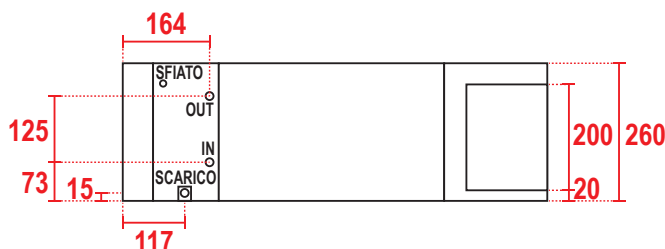
They are supplied with an elegant gridded panel in white lacquered wood and can be installed in the wall and/or adaptable to the different furnishing needs of the home and are also available in the refrigerant integration version.

Specifiche prodotto Product specifications



Deumidificatore, a soffitto in lamiera zincata
Dehumidifier powered, ceiling, in zinc-plated grid

Articolo Code	Nome Name	Capacità di deumidificazione Dehumidification capacity	Integrazione Integration	Batteria Battery	Confezione Box
		l/24h	W		pz
98245	DRY 400 S	34,0	---	pre e post raffreddamento pre and post cooling	1
98250	DRY 400 SI	34,0	1600	pre e post raffreddamento pre and post cooling	1





Deumidificatori a soffitto Ceiling mounted dehumidifiers

Caratteristiche tecniche
Technical specifications

Proprietà	98245	98250	Property
Tensione d'ingresso	230 V - 50 Hz	230 V - 50 Hz	Input voltage
Potenza nom. media assorbita (a 25°C, 60% U.R.) con acqua a 16°C	400 W	400 W	Average rated power absorbed (at 20°C, 60% R.H.) with water at 16°C
Massima potenza assorbita (a 32°C, 95% U.R.) con acqua a 20°C	460 W	460 W	Maximum absorbed power (at 32°C, 95% R.H.) with water at 20°C
Massima corrente assorbita (a 32°C, 95% U.R.) F.L.A.	3,0 A	3,0 A	Maximum absorbed current (at 32°C, 95% R.H.) F.L.A.
Corrente di spunto F.L.A.	20,0 A	20,0 A	Starting current F.L.A.
Portata d'aria (con filtro pulito) contropressione 30 Pa (a 40 Pa 280 mc/h)	320 mc/h	320 mc/h	Air flow (with clean filter) back pressure 30 Pa (at 40 Pa 280 mc/h)
Livello pressione sonora Lps (a 3 m in campo libero)	38 db(A)	38 db(A)	Sound pressure level Lps (at 3 m in free field)
Refrigerante R134a	360 g	360 g	Refrigerant R134a
Controllo dello sbrinamento standard	elettronico electronic	elettronico electronic	Standard defrost control
Attacchi acqua IN/OUT	3/8"	3/8"	IN/OUT water connections
Attacco sulla macchina per scarico condensa (portagomma)	Ø 16 mm	Ø 16 mm	Connection on the machine for condensate drainage (hose nozzle)
Campo di funzionamento (temperatura)	10 - 32°C	10 - 32°C	Operating range (temperature)
Campo di funzionamento (umidità relativa)	45 - 98%	45 - 98%	Operating range (relative humidity)
Capacità di condensazione nominale (30°C - 80% U.R.)	34 l/g	34 l/g	Nominal condensing capacity (30°C - 80% R.H.)
Peso con cassero esclusa griglia	34 Kg	34 Kg	Weight with formwork excluding grid
Portata acqua di raffreddamento (temp. ingresso 15°C)	180 l/h	260 l/h	Cooling water flow (inlet temperature 15°C)
Perdita di carico acqua di raffreddamento	12,0 kPa	12,0 kPa	Cooling water pressure drop
Capacità di raffrescamento in funz. "cooling" (amb. 25°C-65%, acqua 16/18°C)	---	1.600 W	Cooling capacity in operation "Cooling" (amb. 25°C-65%, water 16/18°C)
Capac. raffrescamento Sensibile in funz. "cooling" (amb. 25°C 65%, acqua 16/18°C)	---	960 W	Cooling capacity Sensitive in operation "Cooling" (amb. 25°C 65%, water 16/18°C)

Umidità condensata alle diverse temperature ed umidità relative Condensed humidity at different temperatures and relative humidity							
Temperatura - Umidità relativa	23°C-55%	23°C-65%	25°C-55%	25°C-65%	27°C-65%	30°C-80%	Temperature - Relative humidity
Con acqua IN/OUT a 16/18°C	14,0 l/g	19,0 l/g	16,0 l/g	22,0 l/g	26,0 l/g	34,0 l/g	Without post cooling
Con acqua IN/OUT a 18/20°C	11,0 l/g	16,0 l/g	13,0 l/g	18,0 l/g	22,0 l/g	31,0 l/g	With post cooling

Norme di riferimento
Reference standards

Il prodotto è realizzato in conformità a quanto previsto dalle normative CE pertinenti. Tutti i componenti del sistema valu-technik hanno ottenuto la certificazione UNI EN 1264.

The product is manufactured in compliance under the relevant EC regulations. All the components of the valu-technik system have obtained the UNI EN 1264 certification.



Deumidificatori a soffitto Ceiling mounted dehumidifiers

Campi di impiego Fields of application



Consigliato per vantaggi tecnici
Recommended for technical advantages



Possibile impiego
Possible use



I deumidificatori DRY vengono utilizzati negli impianti di raffrescamento a pavimento di abitazioni civili ed uffici per svolgere la funzione di smaltimento e controllo dell'umidità ambientale. Il modello DRY 400 SI svolge inoltre la funzione di integrazione del fabbisogno frigorifero.

DRY dehumidifiers are used in the floor cooling systems of residential homes and offices to perform the function of disposal and control of environmental humidity. The DRY 400 SI model also performs the function of integrating the cooling requirement.

Posa Laying

Le unità di deumidificazione DRY sono predisposte alla posa a soffitto nelle aree individuate dal progettista termoidraulico; in altri tipi installazioni, si dovranno prevedere le opportune soluzioni tecniche e di adattabilità di arredamento.

NB: per il collegamento elettrico ai morsetti seguire le indicazioni riportate sullo schema elettrico.

The DRY dehumidification units are designed for ceiling installation in the areas identified by the thermo-hydraulic designer; in other types of installations, the appropriate technical solutions and adaptability of furnishings must be provided.

NB: for the electrical connection to the terminals, follow the indications given on the wiring diagram.

Voce di capitolato Specification item

Unità di deumidificazione atta ad ottimizzare il confort dell'impianto a pavimento radiante nella funzione di raffrescamento, aventi la funzione di smaltimento e controllo dell'umidità ambiente (e di integrazione nella versione DRY 400 SI, 1600 W). Smaltimento dell'umidità ambientale fino a 34 lt/24h. Tensione d'ingresso 230 V - 50 Hz. Livello pressione sonora Lps (a 3 m in campo libero) 38 db(A). Forniti in confezioni da una unità, colore lamiera zincata. Marca: aquatechnik.

Dehumidification unit designed to optimize the comfort of the radiant floor system in the cooling function, having the function of disposal and control of ambient humidity (and integration in the DRY 400 SI, 1600 W version). Disposal of environmental humidity up to 34 lt/24h. Input voltage 230 V - 50 Hz. Sound pressure level Lps (at 3 m in free field) 38 db(A). Supplied in packs of one unit, color galvanized sheet. Brand: aquatechnik.