



### Collari a saldare Collars to weld



#### Descrizione Description

A completamento dei sistemi di tubazioni fusio-technik, aquatechnik offre una vasta ed esauriente serie di raccordi realizzata in PP-R 80 Super, PP-RCT WOR (White Oxidation Resistance) e a settori con tubazioni faser fiber-COND e faser fiber-LIGHT. La gamma comprende raccordi di transizione, parti terminali realizzate con inserto in metallo filettato maschio e femmina, giunti flangiati, valvole, oltre che raccordi d'integrazione che consentono di congiungere e creare collegamenti con tutti i sistemi di tubazioni e raccordi proposti dall'azienda.

La giunzione tra le parti avviene tramite polifusione (saldatura a bicchiere fino al Ø 125 mm, testa a testa per i diametri con dimensioni superiori), processo che garantisce la massima sicurezza di tenuta anche nelle condizioni di impiego più estreme.

La costante attenzione alle richieste e alle esigenze di mercato ha inoltre portato aquatechnik alla creazione di un apposito reparto produttivo capace di realizzare collettori e pezzi speciali su specifiche richieste di progetto.

Tale reparto è supportato da uno studio tecnico composto da personale qualificato che, oltre a gestire la parte progettuale necessaria alla realizzazione dei particolari creati su misura del cliente, è in grado di guidare lo stesso nella scelta della più appropriata tipologia di prodotto, in funzione delle condizioni d'impiego.

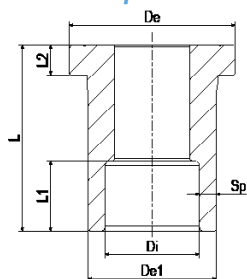
As a completion of the fusio-technik piping systems, Aquatechnik offers a wide and exhaustive range of fittings made in PP-R 80 Super, PP-RCT WOR (White Oxidation Resistance) and in sectors with faser fiber-COND and faser fiber-LIGHT pipes. The range includes transition fittings, terminal parts realized with threaded male and female insert in metal, flange joints, valves, as well as integration fittings that allow to join and create connections with every system of pipes and fittings proposed by the company.

The junction among the parts is made by polyfusion (coupling welding until Ø 125 mm, butt-welding for diameters with higher dimensions), process that guarantees the highest tightness safety even in the most extreme utilization conditions.

The constant attention to the demands and requirements of the market has led Aquatechnik to the creation of special production department able to realize manifolds and special parts on specific project demands.

This department is supported by a technical study composed of qualified staff that, not only takes care of the projects necessary to realize special parts upon customers' order, but is also able to suggest the customer the best choice of the most appropriate typology of product, according to the utilization conditions.

#### Specifiche prodotto Product specifications



**COLLARE A SALDARE**, a saldare, in PP-RCT, completo di guarnizioni, per flange e ricambio per valvole in PP serie 40358

**COLLAR TO WELD**, to weld in PP-RCT, socket-welding, with o-ring, for flanges and PP valve serie 40358

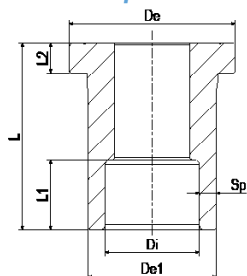
Articolo Code	SDR	D	DN	De	De1	Di	L	L1	L2	Sp	$\alpha$	Peso Wt.	Conf. Pack.	Scatola Box
				mm	mm	mm	mm	mm	mm	mm		gr	pz	pz
65208	7,4	20	15	34,2	27,0	20,0	38,5	14,5	6,2	3,50	--	13,5	10	1000
65210	7,4	25	20	42,2	33,5	25,0	41,5	16,0	6,7	4,25	--	22,0	10	400
65212	7,4	32	25	52,0	41,0	32,0	52,0	18,0	7,5	4,50	--	37,5	10	300
65214	7,4	40	32	64,5	50,0	40,0	58,5	20,5	8,7	5,00	--	56,5	5	200
65216	7,4	50	40	78,0	60,5	50,0	64,5	23,5	10,0	5,25	--	73,5	5	100
65218	7,4	63	50	97,0	77,5	63,0	75,5	27,5	10,0	7,25	--	135,0	1	50
65220	7,4	75	65	115,0	91,5	75,0	86,0	30,0	15,0	8,25	30°	246,0	1	40
65222	7,4	90	80	132,0	107,5	90,0	98,0	33,0	18,0	8,75	30°	379,0	1	25
65224	7,4	110	100	155,0	133,0	110,0	107,0	37,0	22,0	11,50	30°	556,0	1	16
65226	7,4	125	125	182,0	156,0	125,0	116,0	40,0	25,0	15,50	25°	1000,0	1	12



### Collari a saldare Collars to weld



#### Specifiche prodotto Product specifications

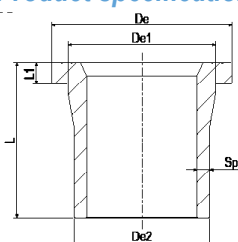


**COLLARE A SALDARE**, a saldare, in PP-RCT, completo di guarnizioni, compatibile con valvola 40474 e flangia 65282, a saldare di testa o con manicotto

**COLLAR TO WELD**, complete with seals, compatible with valve 40474 and flange 65282, for butt-welding or with pipe coupling

Articolo Code	SDR	D	DN	De	De1	Di	L	L1	Sp	$\alpha$	Peso Wt.	Conf. Pack.	Scatola Box
				mm	mm	mm	mm	mm	mm		gr	pz	pz
65225	7,4	M125	125	155,0	125,0	94,5	99,0	24,0	15,4	--	648,0	1	

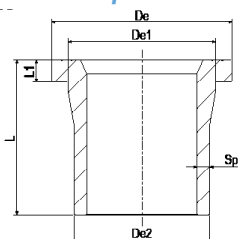
#### Specifiche prodotto Product specifications



**COLLARE A SALDARE**, a codolo lungo, saldatura testa a testa, in PP-RCT  
**COLLAR TO WELD**, long shank, butt-welding, in PP-RCT

Articolo Code	SDR	D	DN	De	De1	De2	L	L1	Sp	$\alpha$	Peso Wt.	Conf. Pack.	Scatola Box
				mm	mm	mm	mm	mm	mm		gr	pz	pz
65228UK	7,4	160	150	213,0	175,0	160,0	168,0	29,0	21,9	36°	1.840	1	4
65230UK	7,4	200	200	269,0	232,0	200,0	200,0	34,0	27,4	31°	3.510	1	2

#### Specifiche prodotto Product specifications



**COLLARE A SALDARE**, a codolo lungo, saldatura testa a testa, in PP-RCT  
**COLLAR TO WELD**, long shank, butt-welding, in PP-RCT

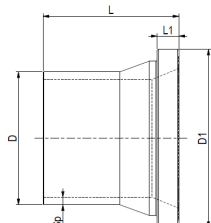
Articolo Code	SDR	D	DN	De	De1	De2	L	L1	Sp	$\alpha$	Peso Wt.	Conf. Pack.	Scatola Box
				mm	mm	mm	mm	mm	mm		gr	pz	pz
65228U	11	160	150	212,5	173,5	160,0	183,0	25,5	14,60	25°	1.530	1	4
65230U	11	200	200	268,0	232,0	200,0	204,0	32,5	18,20	30°	2.800	1	2
65232U	11	250	250	320,0	285,0	250,0	207,0	35,0	22,70	30°	4.370	1	
65234U	11	315	300	370,0	335,0	315,0	275,0	35,0	28,60	22°	9.000	1	



## Collari a saldare Collars to weld



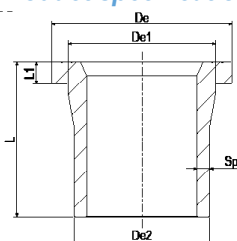
### Specifiche prodotto Product specifications



**COLLARE A SALDARE**, a codolo corto, saldatura testa a testa, in PP-RCT  
**COLLAR TO WELD**, short shank, butt-welding, in PP-RCT

Articolo Code	SDR	D	DN	D1	L	L1	Sp	$\alpha$	Peso Wt.	Conf. Pack.	Scatola Box
				mm	mm	mm	mm		gr	pz	pz
65236U	11	355	350	432,0	270,0	42,0	20,1	--	7.610	1	
65238U	11	400	400	484,0	270,0	42,0	22,7	--	8.980	1	

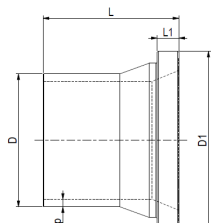
### Specifiche prodotto Product specifications



**COLLARE A SALDARE**, a codolo lungo, saldatura testa a testa, in PP-RCT  
**COLLAR TO WELD**, long shank, butt-welding, in PP-RCT

Articolo Code	SDR	D	DN	De	De1	De2	L	L1	Sp	$\alpha$	Peso Wt.	Conf. Pack.	Scatola Box
				mm	mm	mm	mm	mm	mm		gr	pz	pz
65228UZ	17,6	160	150	213,0	175,0	160,0	155,0	18,0	9,1	19°	900	1	4
65230UZ	17,6	200	200	269,0	232,0	200,0	183,0	24,0	11,4	22°	1.720	1	2
65232UZ	17,6	250	250	321,0	285,0	250,0	189,0	25,0	14,2	29°	2.590	1	
65234UZ	17,6	315	300	371,0	335,0	315,0	215,0	25,0	17,9	22°	4.080	1	

### Specifiche prodotto Product specifications



**COLLARE A SALDARE**, saldatura testa a testa, codolo corto, in PP-RCT  
**COLLAR TO WELD**, butt-welding, short shank, in PP-RCT

Articolo Code	SDR	D	DN	D1	L	L1	Sp	$\alpha$	Peso Wt.	Conf. Pack.	Scatola Box
				mm	mm	mm	mm		gr	pz	pz
65236UZ	17,6	355	350	431,0	124,0	30,0	20,2	25°	3.650	1	
65238UZ	17,6	400	400	483,0	121,0	33,0	22,7	25°	4.730	1	
65240UZ	17,6	450	500	586,0	143,0	45,0	26,7	28°	9.170	1	
65242UZ	17,6	500	500	594,0	129,0	45,0	29,7	25°	7.550	1	
65244UZ*	17,6	560	600	686,0	135,0	50,0	33,2	--	13.280	1	
65246UZ	17,6	630	600	694,0	131,0	50,0	37,4	25°	10.340	1	

\*NB: articolo 65244UZ **NON compatibile** con valvole a farfalla tipo WAFER e tipo LUG. Per maggiori informazioni consultare i nostri uffici tecnici.  
\*NB: code 65244UZ **NOT compatible** with WAFER-type and LUG-type butterfly valves. Please consult our technical offices for more information.



### Collari a saldare Collars to weld



#### Caratteristiche tecniche Technical specifications

- Materia prima:**
- da Ø 20 a Ø 125 mm: PP-RCT (polipropilene copolimero random a cristallinità modificata)
  - da Ø 160 a Ø 630 mm: PP-RCT WOR (polipropilene copolimero random a cristallinità modificata, con accresciuta resistenza all'ossidazione)

- Colore:**
- da Ø 20 a Ø 125 mm: verde
  - da Ø 160 a Ø 630 mm: bianco

**Misure:** da Ø 20 a Ø 630 mm

**Spessori:** vedere tabelle

**Marcatura:** tutti i raccordi della gamma fusio-technik (salvo quando le ridotte dimensioni dei pezzi non lo consentono) riportano i riferimenti aziendali, il periodo di fabbricazione, le misure del pezzo

- Raw material:**
- from Ø 20 to Ø 125 mm: PP-RCT (polypropylene random copolymer with modified crystallinity)
  - from Ø 160 to Ø 630 mm: PP-RCT WOR (polypropylene random copolymer with modified crystallinity, with increased resistance to oxidation)

- Colour:**
- from Ø 20 to Ø 125 mm: green
  - from Ø 160 to Ø 630 mm: white

**Sizes:** from Ø 20 to Ø 630 mm

**Thickness:** see tables

**Marking:** all the fittings of the fusio-technik range (except when the small part dimensions do not allow so) carry the company details, the production period, the part dimensions

#### Norme di riferimento Reference standards

Prodotto in conformità ai requisiti richiesti dalla normativa Europea EN ISO 15874, DIN 8077 e 8078, al DM 174, e ASTM F2389.

Produced in accordance with the requirement of the European standard EN ISO 15874, DIN 8077 and DIN 8078, DM 174 and ASTM F2389.

#### Campi di impiego Fields of application



 Consigliato per vantaggi tecnici  
Recommended for technical advantages

 Possibile impiego  
Possible use

Utilizzabili con tutte le gamme di tubazioni fusio-technik nei relativi ambiti di impiego.

Raccorderia idonea al trasporto di acqua potabile calda e fredda.

Per la correlazione tra pressione e temperatura d'esercizio, fare sempre riferimento alle condizioni d'esercizio definite per le tubazioni, riportate nella relativa documentazione tecnica.

Per la realizzazione di impianti veicolanti liquidi e/o sostanze diverse, consultare preventivamente i nostri uffici tecnici (tel. +39 (0)331 307015, fax +39 (0)331 306923, e-mail: ufficio.tecnico@aquatechnik.it).

They can be used with every fusio-technik pipe ranges in their related application fields.

Fittings suitable for the transport of hot and cold drinking water.

For the correlation between pressure and operating temperature, always refer to the operating conditions defined for the pipes, shown in the relative technical documentation.

To set up for the conveyance of liquids and/or different substances, contact our technical department (tel. +39 0331 307015, fax +39 0331 306923, e-mail: ufficio.tecnico@aquatechnik.it).

#### Voce di capitolato Specification item

##### Serie SDR 7,4 (da Ø 20 fino al Ø 125 mm)

Serie completa di raccordi a collare per giunzione mediante flange, SDR 7,4 dal Ø 20 fino al Ø 125. Realizzata completamente in PP-RCT (polipropilene copolimero random a cristallinità modificata) prodotto mediante stampaggio. Giunzione con tubazioni mediante saldatura a tasca. Prodotto in conformità ai requisiti richiesti dalla normativa Europea UNI EN ISO 15874-3, DIN 8077 e 8078, al DM 174 e ASTM F2389 per il trasporto di acqua calda e

##### Range SDR 7,4 (from Ø 20 to Ø 125 mm)

Complete set of collar fittings for flange joining SDR 7,4 from Ø 20 to Ø 125. Completely made in PP-RCT (polypropylene random copolymer with modified crystallinity) by injection moulding. Junction with pipings through coupling welding (polyfusion). Produced in accordance with the requirements of the European Standard UNI EN ISO 15874-3, DIN 8077/8078, DM 174 and ASTM F2389, for the transport of potable hot and cold water intended for



## Collari a saldare Collars to weld



### Voce di capitolato Specification item

fredda destinata al consumo umano, per riscaldamento, condizionamento, aria compressa ed impianti meccanici in genere. Sistema adatto alla veicolazione di fluidi con pressioni variabili in funzione della temperatura del fluido e della tubazione utilizzata, come da tabelle "Condizioni di esercizio impianti a circuito chiuso, riscaldamento, condizionamento, teleriscaldamento", "Condizioni di esercizio impianti sanitari" e "Condizioni di esercizio reti generali al di fuori di quelle previste" riportate nella documentazione tecnica. Adatto al contatto con acqua potabile. Colore: verde. Marca: aquatechnik.

#### Serie SDR 7,4 (da Ø 160 fino al Ø 200 mm)

Serie completa di raccordi a collare con codolo lungo per giunzione mediante flange, SDR 7,4 dal Ø 160 fino al Ø 200. Realizzata completamente in PP-RCT WOR (polipropilene copolimero random a cristallinità modificata, con accresciuta resistenza all'ossidazione) prodotto mediante stampaggio. Giunzione con tubazioni mediante saldatura testa a testa. Prodotto in conformità ai requisiti richiesti dalla normativa Europea UNI EN ISO 15874-3, DIN 8077 e 8078, al DM 174 e ASTM F2389 per il trasporto di acqua calda e fredda destinata al consumo umano, per riscaldamento, condizionamento, aria compressa ed impianti meccanici in genere. Sistema adatto alla veicolazione di fluidi con pressioni variabili in funzione della temperatura del fluido e della tubazione utilizzata, come da tabelle "Condizioni di esercizio impianti a circuito chiuso, riscaldamento, condizionamento, teleriscaldamento", "Condizioni di esercizio impianti sanitari" e "Condizioni di esercizio reti generali al di fuori di quelle previste" riportate nella documentazione tecnica. Adatto al contatto con acqua potabile. Colore: bianco. Marca: aquatechnik.

#### Serie SDR 11 (da Ø 160 fino al Ø 315 mm)

Serie completa di raccordi a collare con codolo lungo per giunzione mediante flange, SDR 11 dal Ø 160 fino al Ø 315. Realizzata completamente in PP-RCT WOR (polipropilene copolimero random a cristallinità modificata, con accresciuta resistenza all'ossidazione) prodotto mediante stampaggio. Giunzione con tubazioni mediante saldatura testa a testa. Prodotto in conformità ai requisiti richiesti dalla normativa Europea UNI EN ISO 15874-3, DIN 8077 e 8078, al DM 174 e ASTM F2389 per il trasporto di acqua calda e fredda destinata al consumo umano, per riscaldamento, condizionamento, aria compressa ed impianti meccanici in genere. Sistema adatto alla veicolazione di fluidi con pressioni variabili in funzione della temperatura del fluido e della tubazione utilizzata, come da tabelle "Condizioni di esercizio impianti a circuito chiuso, riscalda-

ment, conditioning, compressed air and mechanical systems in general. Suitable for the conveyance of fluids with variable pressures depending on the temperature of the fluid and the pipe used, as per the tables "Operating conditions closed circuit plants, heating, air conditioning, district heating", "Operating conditions Sanitary" and "Operating conditions other kind of installations" reported in the technical documentation. It is suitable for the contact with potable water. Colour: green. Brand: Aquatechnik.

#### Range SDR 7,4 (from Ø 160 to Ø 200 mm)

Complete set of collar fittings with long shank for flange joining, SDR 7,4 from Ø 160 to Ø 200. Completely made in PP-RCT WOR (polypropylene random copolymer with modified crystallinity, with increased resistance to oxidation) by injection moulding. Junction with pipings through coupling butt-welding. Produced in accordance with the requirements of the European Standard UNI EN ISO 15874-3, DIN 8077/8078, DM 174 and ASTM F2389, for the transport of potable hot and cold water intended for human consumption, for warming, conditioning, compressed air and mechanical systems in general. Suitable for the conveyance of fluids with variable pressures depending on the temperature of the fluid and the pipe used, as per the tables "Operating conditions closed circuit plants, heating, air conditioning, district heating", "Operating conditions Sanitary" and "Operating conditions other kind of installations" reported in the technical documentation. It is suitable for the contact with potable water. Colour: white. Brand: Aquatechnik.

#### Range SDR 11 (from Ø 160 to Ø 315 mm)

Complete set of collar fittings with long shank for flange joining, SDR 11 from Ø 160 to Ø 315. Completely made in PP-RCT WOR (polypropylene random copolymer with modified crystallinity, with increased resistance to oxidation) by injection moulding. Junction with pipings through coupling butt-welding. Produced in accordance with the requirements of the European Standard UNI EN ISO 15874-3, DIN 8077/8078, DM 174 and ASTM F2389, for the transport of potable hot and cold water intended for human consumption, for warming, conditioning, compressed air and mechanical systems in general. Suitable for the conveyance of fluids with variable pressures depending on the temperature of the fluid and the pipe used, as per the tables "Operating conditions closed circuit plants, heating, air conditioning, district heating", "Operating con-



## Collari a saldare Collars to weld



### Voce di capitolato Specification item

mento, condizionamento, teleriscaldamento”, “Condizioni di esercizio impianti sanitari” e “Condizioni di esercizio reti generali al di fuori di quelle previste” riportate nella documentazione tecnica. Adatto al contatto con acqua potabile. Colore: bianco. Marca: aquatechnik.

#### Serie SDR 11 (da Ø 355 fino al Ø 400 mm)

Serie completa di raccordi a collare con codolo corto per giunzione mediante flange, SDR 11 dal Ø 355 fino al Ø 400. Realizzata completamente in PP-RCT WOR (polipropilene copolimero random a cristallinità modificata, con accresciuta resistenza all'ossidazione) prodotto mediante stampaggio. Giunzione con tubazioni mediante saldatura testa a testa. Prodotto in conformità ai requisiti richiesti dalla normativa Europea UNI EN ISO 15874-3, DIN 8077 e 8078, al DM 174 e ASTM F2389 per il trasporto di acqua calda e fredda destinata al consumo umano, per riscaldamento, condizionamento, aria compressa ed impianti meccanici in genere. Sistema adatto alla veicolazione di fluidi con pressioni variabili in funzione della temperatura del fluido e della tubazione utilizzata, come da tabelle “Condizioni di esercizio impianti a circuito chiuso, riscaldamento, condizionamento, teleriscaldamento”, “Condizioni di esercizio impianti sanitari” e “Condizioni di esercizio reti generali al di fuori di quelle previste” riportate nella documentazione tecnica. Adatto al contatto con acqua potabile. Colore: bianco. Marca: aquatechnik.

#### Serie SDR 17,6 (da Ø 160 fino al Ø 315 mm)

Serie completa di raccordi a collare con codolo lungo per giunzione mediante flange, SDR 17,6 dal Ø 160 fino al Ø 315. Realizzata completamente in PP-RCT WOR (polipropilene copolimero random a cristallinità modificata, con accresciuta resistenza all'ossidazione) prodotto mediante stampaggio. Giunzione con tubazioni mediante saldatura testa a testa. Prodotto in conformità ai requisiti richiesti dalla normativa Europea UNI EN ISO 15874-3, DIN 8077 e 8078, al DM 174 e ASTM F2389 per il trasporto di acqua calda e fredda destinata al consumo umano, per riscaldamento, condizionamento, aria compressa ed impianti meccanici in genere. Sistema adatto alla veicolazione di fluidi con pressioni variabili in funzione della temperatura del fluido e della tubazione utilizzata, come da tabelle “Condizioni di esercizio impianti a circuito chiuso, riscaldamento, condizionamento, teleriscaldamento”, “Condizioni di esercizio impianti sanitari” e “Condizioni di esercizio reti generali al di fuori di quelle previste” riportate nella documentazione tecnica. Adatto al contatto con acqua potabile. Colore: bianco. Marca: aquatechnik.

ditions Sanitary” and “Operating conditions other kind of installations” reported in the technical documentation. It is suitable for the contact with potable water. Colour: white. Brand: Aquatechnik.

#### Range SDR 11 (from Ø 355 to Ø 400 mm)

Complete set of collar fittings with short shank for flange joining, SDR 11 from Ø 355 to Ø 400. Completely made in PP-RCT WOR (polypropylene random copolymer with modified crystallinity, with increased resistance to oxidation) by injection moulding. Junction with pipings through coupling butt-welding. Produced in accordance with the requirements of the European Standard UNI EN ISO 15874-3, DIN 8077/8078, DM 174 and ASTM F2389, for the transport of potable hot and cold water intended for human consumption, for warming, conditioning, compressed air and mechanical systems in general. Suitable for the conveyance of fluids with variable pressures depending on the temperature of the fluid and the pipe used, as per the tables “Operating conditions closed circuit plants, heating, air conditioning, district heating”, “Operating conditions Sanitary” and “Operating conditions other kind of installations” reported in the technical documentation. It is suitable for the contact with potable water. Colour: white. Brand: Aquatechnik.

#### Range SDR 17,6 (from Ø 160 to Ø 315 mm)

Complete set of collar fittings with long shank for flange joining, SDR 17,6 from Ø 160 to Ø 315. Completely made in PP-RCT WOR (polypropylene random copolymer with modified crystallinity, with increased resistance to oxidation) by injection moulding. Junction with pipings through coupling butt-welding. Produced in accordance with the requirements of the European Standard UNI EN ISO 15874-3, DIN 8077/8078, DM 174 and ASTM F2389, for the transport of potable hot and cold water intended for human consumption, for warming, conditioning, compressed air and mechanical systems in general. Suitable for the conveyance of fluids with variable pressures depending on the temperature of the fluid and the pipe used, as per the tables “Operating conditions closed circuit plants, heating, air conditioning, district heating”, “Operating conditions Sanitary” and “Operating conditions other kind of installations” reported in the technical documentation. It is suitable for the contact with potable water. Colour: white. Brand: Aquatechnik.



## Collari a saldare Collars to weld



### Voce di capitolato Specification item

#### Serie SDR 17,6 (da Ø 355 fino al Ø 630 mm)

Serie completa di raccordi a collare con codolo corto per giunzione mediante flange, SDR 17,6 dal Ø 355 fino al Ø 630. Realizzata completamente in PP-RCT WOR (polipropilene copolimero random a cristallinità modificata, con accresciuta resistenza all'ossidazione) prodotto mediante stampaggio. Giunzione con tubazioni mediante saldatura testa a testa. Prodotto in conformità ai requisiti richiesti dalla normativa Europea UNI EN ISO 15874-3, DIN 8077 e 8078, al DM 174 e ASTM F2389 per il trasporto di acqua calda e fredda destinata al consumo umano, per riscaldamento, condizionamento, aria compressa ed impianti meccanici in genere. Sistema adatto alla veicolazione di fluidi con pressioni variabili in funzione della temperatura del fluido e della tubazione utilizzata, come da tabelle "Condizioni di esercizio impianti a circuito chiuso, riscaldamento, condizionamento, teleriscaldamento", "Condizioni di esercizio impianti sanitari" e "Condizioni di esercizio reti generali al di fuori di quelle previste" riportate nella documentazione tecnica. Adatto al contatto con acqua potabile. Colore: bianco. Marca: aquatechnik.

#### Range SDR 17,6 (from Ø 355 to Ø 630 mm)

Complete set of collar fittings with short shank for flange joining, SDR 17,6 from Ø 355 to Ø 630. Completely made in PP-RCT WOR (polypropylene random copolymer with modified crystallinity, with increased resistance to oxidation) by injection moulding. Junction with pipings through coupling butt-welding. Produced in accordance with the requirements of the European Standard UNI EN ISO 15874-3, DIN 8077/8078, DM 174 and ASTM F2389, for the transport of potable hot and cold water intended for human consumption, for warming, conditioning, compressed air and mechanical systems in general. Suitable for the conveyance of fluids with variable pressures depending on the temperature of the fluid and the pipe used, as per the tables "Operating conditions closed circuit plants, heating, air conditioning, district heating", "Operating conditions Sanitary" and "Operating conditions other kind of installations" reported in the technical documentation. It is suitable for the contact with potable water. Colour: white. Brand: Aquatechnik.